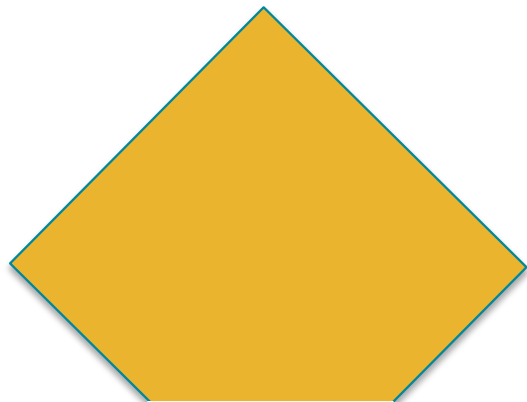
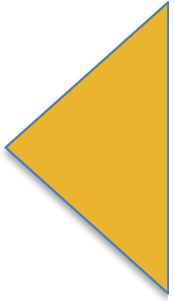


Infomoment

Van 1ste graad naar...

M&W (A)



samen bouwen aan je toekomst

Doel

- Wie is wie?
- Het profiel van het domein Maatschappij en welzijn
- De studierichting in de arbeidsmarktfinaliteit
 - Zorg en welzijn
- De eigenheid van de dragende vakken
- De doorstroommogelijkheden
- Hoe kiezen?



Wie is wie?

- Directie

- Directeur: Tomas De Wilde
- Adjunct-directeur: Merel Henau



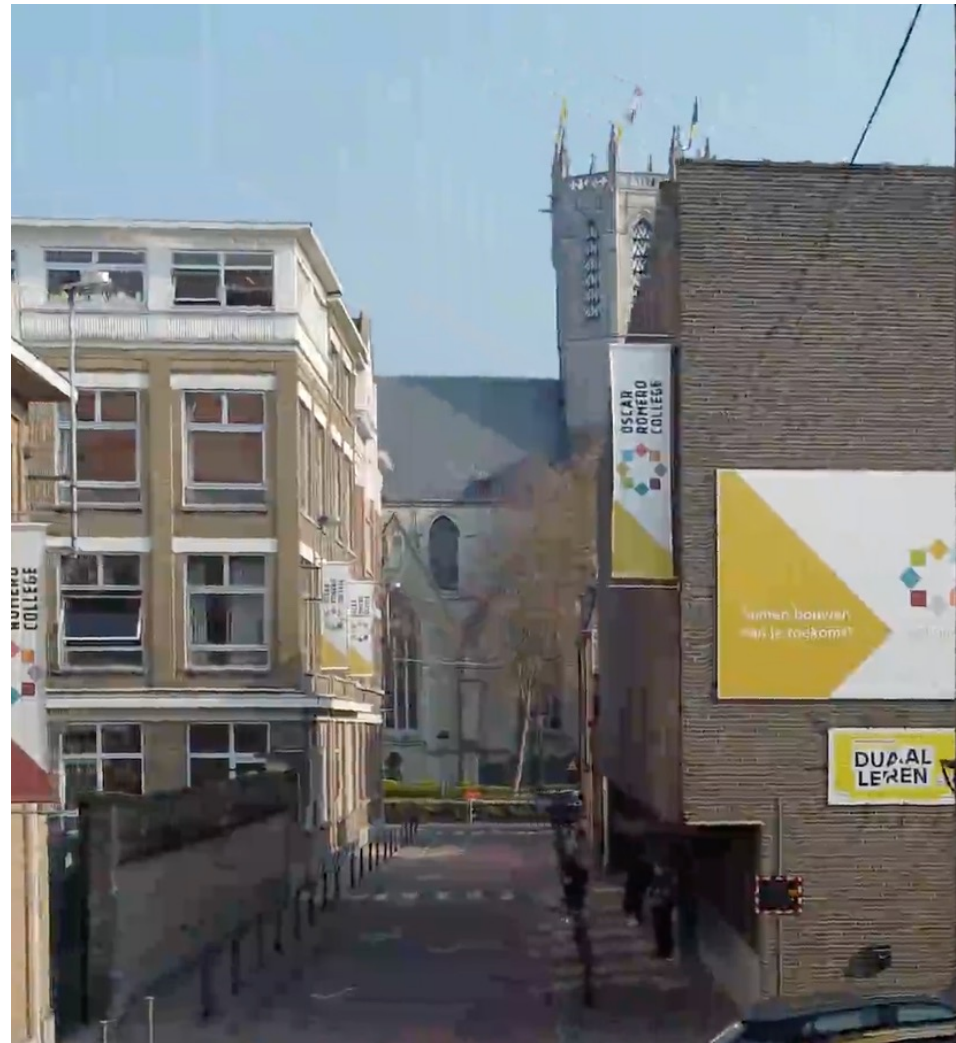
- Middenkader

- Coördinator 2^e graad: Michael Heyndrickx
- Coördinator 3^e graad: An Fierens



Waar?

Campus Van Duyse



ÓSCAR ROMEROCOLLEGE		Doorstroom	Dubbele finaliteit	Arbeidsmarkt
ECONOMIE & ORGANISATIE	2de graad	Bedrijfswetenschappen Economische wetenschappen	Bedrijf en organisatie	Organisatie en logistiek Magazijnmedewerker duaal Winkelmedewerker duaal
	3de graad	Bedrijfswetenschappen Bedrijfsondersteunende informaticawetenschappen Economie-Moderne talen Economie-Wiskunde	Bedrijfsorganisatie Commerciële organisatie Applicatie- en databeheer	Onthaal, organisatie en sales Onthaal, organisatie en sales duaal Logistiek Logistiek duaal
LAND- EN TUINBOUW	2de graad			Medewerker groen- en tuinaanleg duaal Medewerker groen- en tuinbeheer duaal
	3de graad			Groenaanleg en -beheer duaal
MAATSCHAPPIJ & WELZIJN	2de graad	Humane wetenschappen Maatschappij- en welzijnswetenschappen	Maatschappij en welzijn (Maatschappij en welzijn- sport)	Zorg en welzijn Medewerker kamerdienst duaal
	3de graad	Humane wetenschappen Welzijnswetenschappen	Gezondheidszorg Opvoeding en begeleiding	Assistentie in wonen, zorg en welzijn Assistentie in wonen, zorg en welzijn duaal Basiszorg en ondersteuning Haarverzorging duaal
STEM	2de graad	Biotechnologische STEM- wetenschappen Natuurwetenschappen Technologische wetenschappen	Elektromechanische technieken Elektrotechnieken Biotechnieken	Elektriciteit Installateur elektrotechnische basiscomponenten dual Hout Mechanica Hoeknaadlasser duaal Medewerker ruwbouw duaal Medewerker tegelzetwerken en dekvloeren duaal Medewerker schilder- en behangwerken duaal
	3de graad	Biotechnologische en Chemische STEM- wetenschappen Informatica- en communicatiewetenschappen * Mechatronica Technologische wetenschappen en engineering Wetenschappen-Wiskunde	Autotechnieken Biotechnologische en Chemische technieken Elektromechanische technieken Elektrotechnieken	Binnenschrijnwerk en interieur Elektrische installaties Elektrische installaties duaal Koetswerk Preventief onderhoud machines & installaties Datacommunicatie en netwerkinstallaties Afwerking bouw duaal Ruwbouw duaal Decoratie en schilderwerken duaal Lassen-constructie duaal

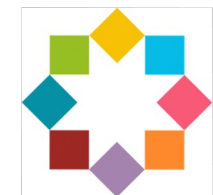
Je kiest voor een domein (belangstellingsgebied)

Je kiest voor een abstractieniveau gericht op

Doorstroom **D**

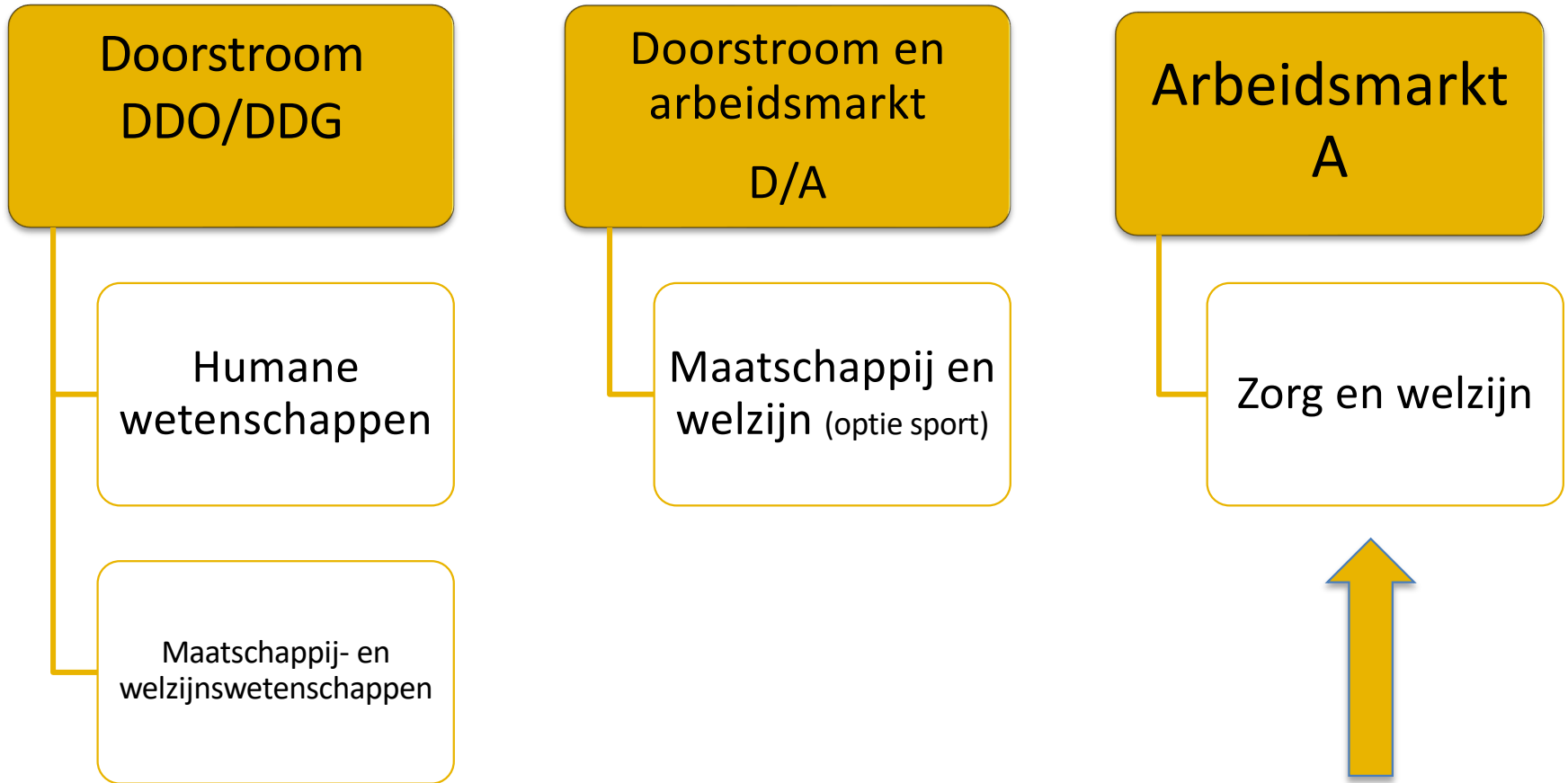
Doorstroom en Arbeidsmarkt **D/A**

Arbeidsmarkt **A**



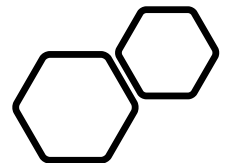
ÓSCAR ROMEROCOLLEGE		Doorstroom	Dubbele finaliteit	Arbeidsmarkt
TAAL & CULTUUR	2de graad	Grieks-Latijn Latijn Moderne talen	Taal en communicatie	
	3de graad	Grieks-Latijn Grieks-Wiskunde Latijn-Moderne talen Latijn-Wetenschappen Latijn-Wiskunde Moderne talen Moderne talen - Wetenschappen	Taal en Communicatie	
SPORT	2de graad	Sportwetenschappen	Sport	
	3de graad	Sportwetenschappen		
VOEDING EN HORECA	2de graad			Zorg en welzijn Medewerker kamerdienst duaal
	3de graad			Restaurant en keuken duaal Grootkeuken en catering duaal







Zorg en welzijn





Zorg en welzijn

- **Praktische** richting in de arbeidsmarktfinaliteit.
- Sterke motivatie om **actief aan de slag** te gaan met de leerstof.
- Kennis omzetten in **praktijk**.
- Geboeid in de **mens** en zijn **gezondheid**.
- **Sociaal** ingesteld: open voor contact met alle leeftijdsgroepen.
- **Zorgzaam** voor zichzelf en anderen.



Zorg en welzijn

Algemene vorming

14 uur

Frans

Godsdienst

LO

MAVO - Nederlands

MAVO - wiskunde

Cluster Zorg en Welzijn

18 uur

= Richtingspecifieke vakken

Maaltijd- en interieurzorg

Linnenzorg

Pedagogisch handelen

Gezondheid & welzijn

ICT

ARVO: MO / PO

Cluster ZW: MZIZ



- Aandacht voor gezonde levensstijl
- Maaltijden plannen, voorbereiden en bereiden
- Werkpost opruimen en reinigen
- Andere leefruimtes correct hygiënisch leren reinigen

Cluster ZW: linnenzorg



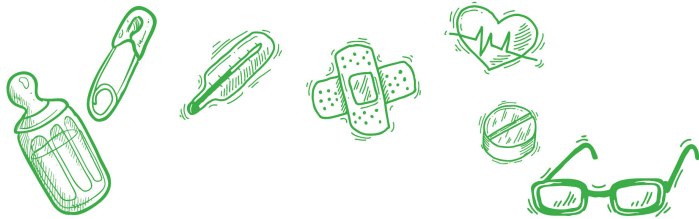
- Soorten textiel
- Reinigen en onderhoud van wasgoed
- Wasgoed kastklaar maken
- Kleine herstellingen

Cluster ZW: pedagogisch handelen



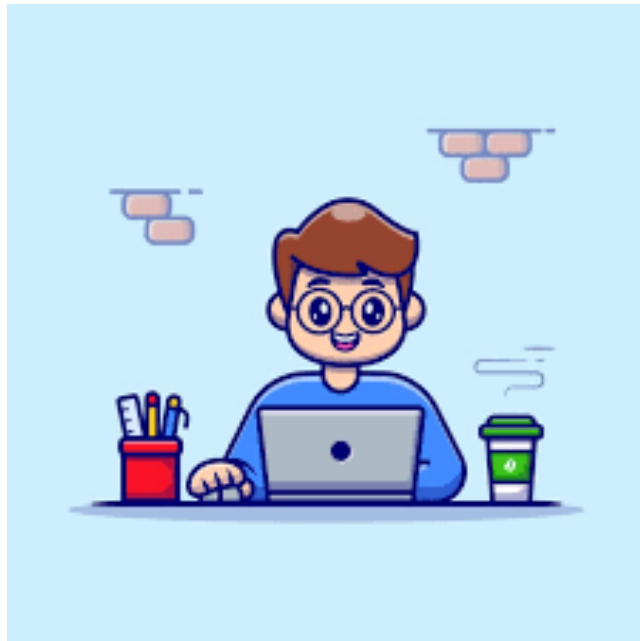
- Ontwikkeling van de mens
- Gedrag van de mens
- Kennismaking met doelgroepen en de communicatie met hen

Cluster ZW: gezondheid en welzijn



- Gezondheid van de mens
- Het menselijk lichaam
 - Gezonde voeding
 - Gezonde spijsvertering
 - Gezond activiteitenpatroon
 - Gezond slaap- en rustpatroon

Cluster ZW: ICT-ondersteuning



- Elke leerling krijgt een laptop van de school
- Geïntegreerde ICT-vaardigheden

Cluster ZW: ARVO



- Artistieke vorming
- 3ZW: MO
- 4ZW: PO

Aandacht voor verkenning beroepenveld



Lessentabel ZW

	3ZW	4ZW
GODSDIENST	2	2
LO	2	2
FRANS	2	2
MAVO – NEDERLANDS	5	5
MAVO – WISKUNDE	3	3
ZORG EN WELZIJN	18	18
<i>Gezondheid en welzijn</i>	4	4
<i>Pedagogisch handelen</i>	4	4
<i>Indirecte zorg: maaltijd- en interieurzorg</i>	6	6
<i>Indirecte zorg: linnenzorg</i>	2	2
<i>ICT</i>	1	1
<i>ARVO: PO</i>	0	1
<i>ARVO: MO</i>	1	0
	32	32



Leerlingen die kiezen voor ZW...

- houden van **praktische** leermethodes.
- hebben belangstelling voor alle gezondheidsaspecten van **gezonde en zieke mensen**.
- willen anderen **helpen** in het **dagelijks leven**.
- lossen graag **concrete** uitdagingen **actief** op.



Leerlingen in ZW ...

- verdiepen zich in de **gezondheid** en het **welzijn** van de mens.
- maken kennis met **doelgroepen** uit zorg en welzijn.
- bereiden zich voor op het verlenen van **indirecte (logistieke)** en **directe** zorg.
- ontwikkelen **sociale** en **communicatievaardigheden** op maat van de doelgroep.



Logische instroom

- Leerlingen die in de 1^{ste} graad een **praktische** vorming kregen.
- Richtingen in de 1^{ste} graad die gericht zijn op de **mens**
 - 2A - Maatschappij en welzijn
 - 2B – basisoptie Maatschappij en welzijn
 - 2B – basisoptie Kunst en creatie

Logische doorstroom

- 3^{de} graad binnen het domein M&W:
 - **Assistentie in wonen, zorg en welzijn**
 - **Basiszorg en ondersteuning**
- Deze richting bereidt je voor op onmiddellijke toegang op de **arbeidsmarkt.**





Hoe kiezen?



Met je hart en je verstand:

Wat kan ik goed?

Wat doe ik graag?



Een realistische keuze



Laat je helpen door leerkrachten, ouders, CLB, ... Stel vragen!



Het advies van de klassenraad is heel belangrijk



Horizonverruiming: bestudeer de richtingen en de lessentabellen



Onze leerlingen aan het woord!

Alle info



<https://secundair.romerocollege.be/>





samen bouwen aan je toekomst
