

# Maatschappij en welzijn

Studiekeuze 2<sup>de</sup> graad



Campus Van Duyse MW

## Doel

- ◆ Wie? Wat? Waar?
- ◆ Eigenheid van de studierichtingen en dragende vakken
- ◆ Lessentabel
- ◆ Profiel
- ◆ Toekomstmogelijkheden



# Wie is wie?

## Directie



## Coördinatoren



## Maatschappij en welzijn

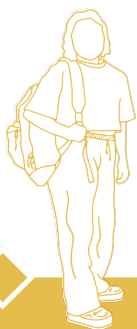
- ◆ Mens en maatschappij centraal in alle mogelijke facetten
- ◆ Studierichtingen op elk abstractieniveau
  - ◆ Doorstroom (DDO, DDG)
  - ◆ Dubbele finaliteit
  - ◆ Arbeidsmarktfinaliteit
- ◆ Profiel leerlingen
  - ◆ Sociaal, empathisch, geëngageerd
  - ◆ Willen de medemens en de samenleving begrijpen
  - ◆ Willen een impact hebben op sociale relaties en de samenleving



## MATRIX ONDERWIJSAANBOD 3e GRAAD ORC (vanaf 2023)

Domein	Finaliteit Doorstroom	Dubbele finaliteit (doorstroom / arbeidsmarkt)	Finaliteit Arbeidsmarkt
<b>ECONOMIE EN ORGANISATIE</b>	Bedrijfswetenschappen Bedrijfsondersteunende informaticawetenschappen Economie-Moderne talen Economie-Wiskunde	Bedrijfsorganisatie Commerciële organisatie Applicatie- en databeheer *	Onthaal, organisatie en sales Logistiek
<b>MAATSCHAPPIJ &amp; WELZIJN</b>	Humane wetenschappen Welzijnswetenschappen *	Gezondheidszorg Opvoeding en begeleiding	Assistentie in wonen, zorg en welzijn Basiszorg en ondersteuning
<b>STEM</b>	Biotechnologische en Chemische STEM-wetenschappen Informatica- en communicatiewetenschappen * Mechatronica Technologische wetenschappen en engineering Wetenschappen-Wiskunde	Autotechnieken Biotechnologische en Chemische technieken * Elektromechanische technieken Elektrotechnieken	Binnenschrijnwerk en interieur Elektrische installaties Koetswerk Preventief onderhoud machines & installaties Datacommunicatie en netwerkinstallaties * Vrachtwagenchauffeur *
<b>TAAL &amp; CULTUUR</b>	Grieks-Latijn Grieks-Wiskunde Latijn-Moderne talen Latijn-Wetenschappen Latijn-Wiskunde Moderne talen Moderne talen-Wetenschappen Taal- en communicatiewetenschappen *	Taal en Communicatie *	
<b>SPORT</b>	Sportwetenschappen *		

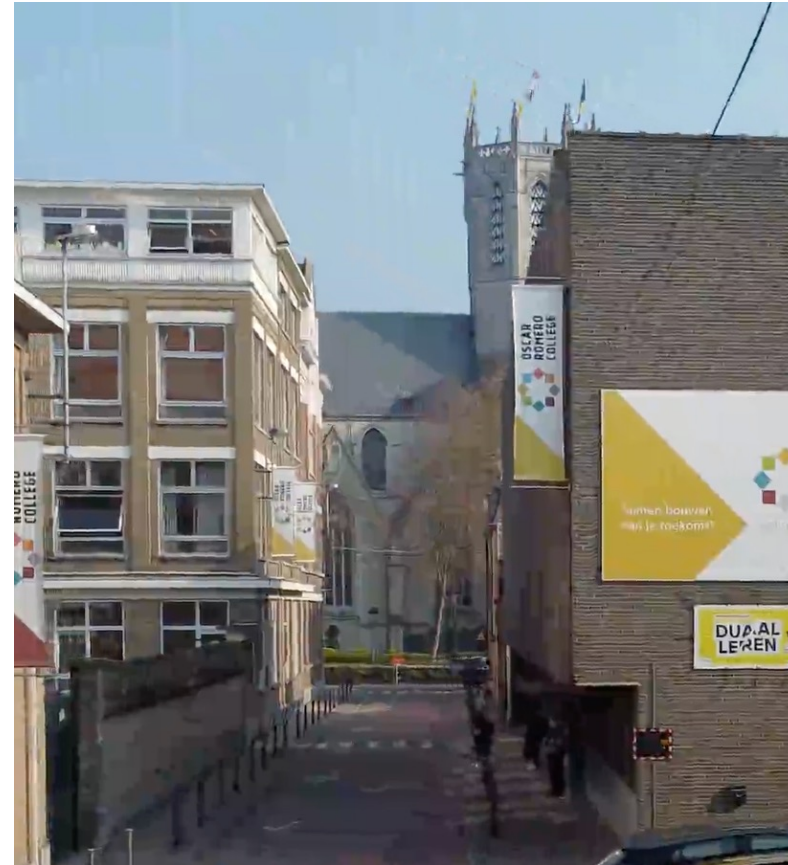
\* programmatie onder voorbehoud van goedkeuring Vlaamse Regering (voorjaar 2023 voor 3<sup>de</sup> graad). SE-N-SE en duale opleidingen volgen later.





# Campus Van Duyse

Maatschappij en welzijn  
Economie en organisatie & Sport





## DOORSTROOMFINALITEIT DDO - DDG



Doorstroom  
DDO/DDG

Humane  
wetenschappen

Maatschappij- en  
welzijnswetenschappen

Doorstroom en  
arbeidsmarkt  
D/A

Maatschappij en  
welzijn

Maatschappij  
en welzijn  
Optie beweging

Arbeidsmarkt A

Zorg en welzijn





# Humane wetenschappen

DDO



Campus Van Duyse MW

## Humane wetenschappen (HW)

- ◆ Sterk theoretische richting
- ◆ Domeinoverschrijdende doorstroomfinaliteit
- ◆ Vereist ernstige studiehouding en hoog abstractievermogen
  - ◆ Moeilijke en complexe leerstof vlot verwerken in beperkte tijd
  - ◆ Op analytische en wetenschappelijke manier kijken naar mens en samenleving
  - ◆ Brede en theoretische achtergrond



## HW – logische instroom

- ◆ Leerlingen die in de 1<sup>ste</sup> graad een sterke algemene, verdiepende vorming kregen
- ◆ Richtingen in de 1<sup>ste</sup> graad die gericht zijn op mens en communicatie
  - ◆ Klassieke talen
  - ◆ Moderne talen en wetenschappen
  - ◆ Maatschappij en welzijn (verdieping)



## HW – dragende vakken

- ◆ Op een wetenschappelijke en kritische manier de realiteit en alle aspecten van het menselijk bestaan verkennen
- ◆ 3 stamvakken
  - ◆ Filosofie
  - ◆ Sociologie en psychologie (verdieping!)
  - ◆ Kunstbeschouwing
- ◆ Verdiepte basisvorming Nederlands, Engels, Frans en geschiedenis



## HW – lessentabel

	3HW	4HW
Godsdienst	2	2
LO	2	2
Nederlands	4	4
Engels	3	2
Frans	4	4
Wiskunde	4	4
Natuurwetenschappen		
<i>Biologie</i>	1	1
<i>Chemie</i>	1	1
<i>Fysica</i>	1	1
Aardrijkskunde	1	1
Geschiedenis	2	2
Artistieke vorming	1	1
<i>PO</i>	(0)	(1)
<i>MO</i>	(1)	(0)
Informatica	1	
Kunst	1	2
Filosofie	1	2
Sociologie en psychologie	3	3
	<b>32</b>	<b>32</b>



## HW – profiel

- ◆ Sterke interesse in mensen en hoe ze binnen onze samenleving leven en functioneren
- ◆ Geboeid door de maatschappij, de mens en zijn gedrag
- ◆ Nood aan intellectuele uitdaging en een diepgaande algemene vorming
- ◆ Empathisch en kritisch



## HW – toekomst

- ◆ 3<sup>de</sup> graad binnen het domein M&W
  - ◆ Humane wetenschappen (DDO)
  - ◆ Welzijnswetenschappen (DDG)
- ◆ Brede waaier van academische en professionele vervolgopleidingen
  - ◆ Archeologie en kunstwetenschappen
  - ◆ Geschiedenis
  - ◆ Gezondheidszorg
  - ◆ Godsdienstwetenschappen
  - ◆ Onderwijs
  - ◆ Psychologie en pedagogische wetenschappen
  - ◆ Politieke en sociale wetenschappen
  - ◆ Rechten
  - ◆ Sociaal-agogisch werk
  - ◆ Wijsbegeerte en moraalwetenschappen
  - ◆ ...



# Maatschappij- en welzijnswetenschappen

DDG



Campus Van Duyse MW



## Maatschappij- en welzijnswetenschappen (MWW)

- ◆ Theoretische richting
- ◆ Domeingebonden doorstroomfinaliteit
- ◆ Op analytische en wetenschappelijke manier kijken naar mens en samenleving
- ◆ Moeilijke leerinhouden verwerken onder begeleiding



## MWW – logische instroom

- ◆ Leerlingen die in de 1<sup>ste</sup> graad een algemene, verdiepende vorming kregen
- ◆ Richtingen in de 1<sup>ste</sup> graad die gericht zijn op mens en communicatie:
  - ◆ Klassieke talen
  - ◆ Moderne talen en wetenschappen
  - ◆ Maatschappij en welzijn (verdieping)



## MWW – dragende vakken

Bestuderen en begrijpen van alle aspecten van het menselijk bestaan

### ◆ Inleiding filosofie

- ◆ Wat is filosofie?
- ◆ Wat is de mens?
- ◆ Wat kan ik weten?
- ◆ Hoe moet ik handelen?
- ◆ Wat kan ik hopen?

### ◆ Sociologie en psychologie

- ◆ Interesse in hoe de mens zich ontwikkelt
- ◆ Inzicht krijgen in je eigen persoonlijkheid en in die van anderen
- ◆ Studie van hoe mensen samenleven, hoe ze omgaan met elkaar, wat hen verbindt met elkaar en wat hen van elkaar onderscheidt



## MWW – lessentabel

	3MWW	4MWW
Godsdienst	2	2
LO	2	2
Nederlands	4	4
Engels	2	2
Frans	4	4
Wiskunde	4	4
Natuurwetenschappen		
<i>Biologie</i>	1	1
<i>Chemie</i>	1	1
<i>Fysica</i>	1	1
Aardrijkskunde	1	1
Geschiedenis	1	1
Artistieke vorming	1	2
<i>PO</i>	(1)	(1)
<i>MO</i>	(0)	(1)
Informatica	1	0
Filosofie	2	2
Sociologie en psychologie	5	5
	<b>32</b>	<b>32</b>



## MWW – profiel

- ◆ Brede interesse in mensen en hoe ze binnen onze samenleving leven en functioneren
- ◆ De samenleving in al haar facetten analyseren, op een wetenschappelijke manier
- ◆ Samenwerken rond maatschappelijke thema's
- ◆ Empathisch, kritisch en creatief



## MWW – toekomst

- ◆ 3<sup>de</sup> graad binnen het domein M&W
  - ◆ Welzijnswetenschappen (DDG)
- ◆ Professionele of academische bachelor en vervolgoopleidingen die logisch voortvloeien uit het studiedomein M&W
  - ◆ Sociale en pedagogische wetenschappen
  - ◆ Gezondheidszorg
  - ◆ Onderwijs
  - ◆ Sociaal-agogisch werk
  - ◆ Pedagogie van het jonge kind
  - ◆ Justitie
  - ◆ ...



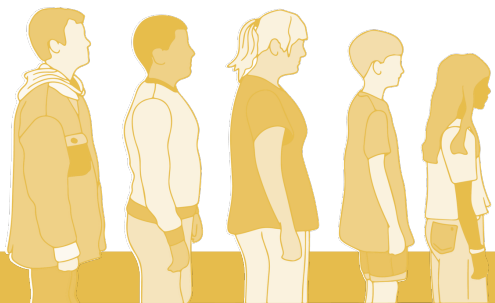
## HW vs. MWW

### HW

- ◆ Verdiepte basisvorming
- ◆ Stamvakken met uitbreiding
- ◆ Beperkt tijdsbestek

### MWW

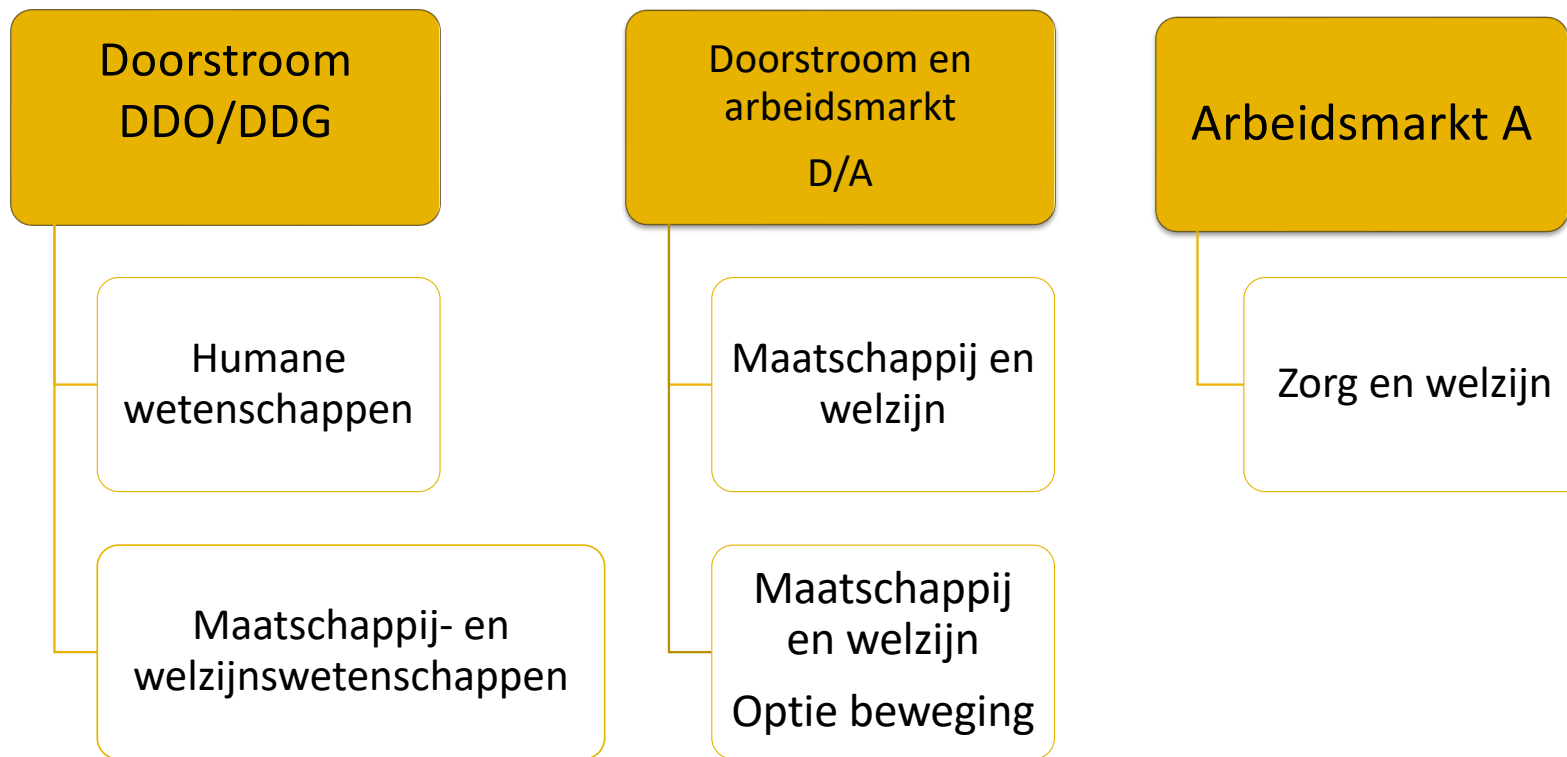
- ◆ Basisvorming
- ◆ Ruimer tijdsbestek





## DUBBELE FINALITEIT D/A





# Maatschappij en welzijn

D/A



## Maatschappij en welzijn (MW)

- ◆ Theoretisch-praktische richting
- ◆ Dubbele finaliteit
- ◆ Centraal staan alle aspecten van het mens zijn
  - ◆ Maatschappelijk
  - ◆ Persoonlijke relaties
  - ◆ Gezondheid
- ◆ Ontwikkelen van een wetenschappelijk-theoretische basis binnen de cluster MW
- ◆ Theoretische kaders toepassen in opdrachten m.b.t. indirecte zorg, zorgverlening en begeleiding



## MW – logische instroom

- ◆ Leerlingen die in de 1<sup>ste</sup> graad een algemene vorming kregen
- ◆ Richtingen in de 1<sup>ste</sup> graad die gericht zijn op de mens, maatschappij en welzijn
  - ◆ 2A - Maatschappij en welzijn (basis)
  - ◆ 2A - Maatschappij en welzijn (verdieping)



## MW – dragende vakken

- ◆ Pedagogisch handelen
  - ◆ Ontwikkeling en gedrag van de mens in elke levensfase
  - ◆ Factoren die ontwikkeling beïnvloeden
  
- ◆ Fysiologie en anatomie
  - ◆ Menselijk lichaam
  
- ◆ Gezondheidsbevordering
  - ◆ Gezondheid van de mens
  - ◆ Gezond leven
  - ◆ Kennismaking met hulp- en welzijnsorganisaties
  
- ◆ Indirecte zorg
  - ◆ Theorie uit gezondheidsbevordering in de praktijk
  - ◆ Huishoudelijke taken uitvoeren binnen gezinscontext
  - ◆ Maaltijd- en interieurzorg, linnenzorg



## MW – lessentabel

	3MW	4MW
Godsdienst	2	2
Lo	2	2
Nederlands	4	4
Engels	2	2
Frans	2	2
Artistieke vorming (MO/PO)	2	2
Wiskunde	3	3
Natuurwetenschappen	2	1
Aardrijkskunde	1	1
Geschiedenis	1	1
Maatschappij & welzijn	10	12
<i>Gezondheidsbevordering theorie</i>	(2)	(3)
<i>Gezondheidsbevordering indirecte zorg</i>	(3)	(3)
<i>Fysiologie &amp; anatomie</i>	(1)	(1)
<i>Pedagogisch handelen</i>	(4)	(5)
Informatica	1	0
	<b>32</b>	<b>32</b>



## MW – profiel

- ◆ Ruime interesse in
  - ◆ De maatschappij
  - ◆ De mens, het menselijk lichaam en gezondheid
- ◆ Sociaal, creatief, communicatief
- ◆ Hoog empathisch vermogen
- ◆ Graag met mensen werken
- ◆ Initiatief durven nemen



## MW – toekomst

- ◆ 3<sup>de</sup> graad D/A binnen het domein M&W
  - ◆ Opvoeding en begeleiding
  - ◆ Gezondheidszorg (optie beweging)
  
- ◆ Professionele bachelor of graduaatsopleiding
  - ◆ Gezondheidszorg: verpleegkunde, zorgtechnologie, ...
  - ◆ Onderwijs
  - ◆ Sociaal-agogisch werk
  
- ◆ Se-n-Se 7<sup>de</sup> jaar
  - ◆ Persoonsbegeleider
  - ◆ Medisch-administratief assistent
  - ◆ Tandartsassistent
  
- ◆ Arbeidsmarkt





## Maatschappij en welzijn – optie beweging (MWB)

- ◆ Zelfde profiel als leerlingen in MW én een bijzondere interesse in alle aspecten van sport en beweging
  - ◆ Theorie en praktijk
  - ◆ De sociale aspecten
  - ◆ De relatie met gezondheid
  - ◆ Extra verdieping fysiologie en anatomie
  - ◆ Voor iedereen (verschillende leeftijden, mensen met een beperking,...)
- ◆ Belangstellingsgebied = maatschappij en welzijn
- ◆ Beweging = extra accent binnen de opleiding



## MWB – lessentabel

	3MWB	4MWB
Godsdienst	2	2
Lo	2	2
Nederlands	4	4
Engels	2	2
Frans	2	2
Artistieke vorming: PO	1	1
PO	(1)	(0)
MO	(0)	(1)
Wiskunde	3	3
Natuurwetenschappen	2	1
Aardrijkskunde	1	1
Geschiedenis	1	1
Maatschappij & welzijn	10	12
Gezondheidsbevordering theorie	(2)	(3)
Gezondheidsbevordering indirecte zorg	(3)	(3)
Fysiologie & anatomie	(2)	(2)
Pedagogisch handelen	(3)	(4)
Informatica	1	0
Optie beweging	2	2
	<b>33</b>	<b>33</b>



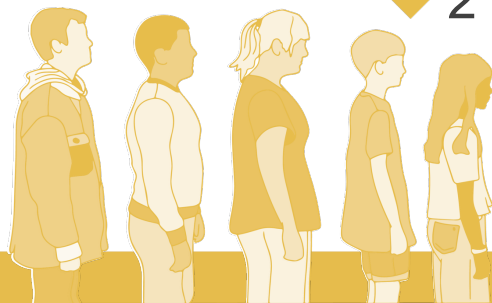
## MW vs. MWB

### MW

- ◆ 32 lesuren per week
- ◆ 4 u. pedagogisch handelen
- ◆ 1 u. fysiologie en anatomie
- ◆ 2 u. ARVO

### MWB

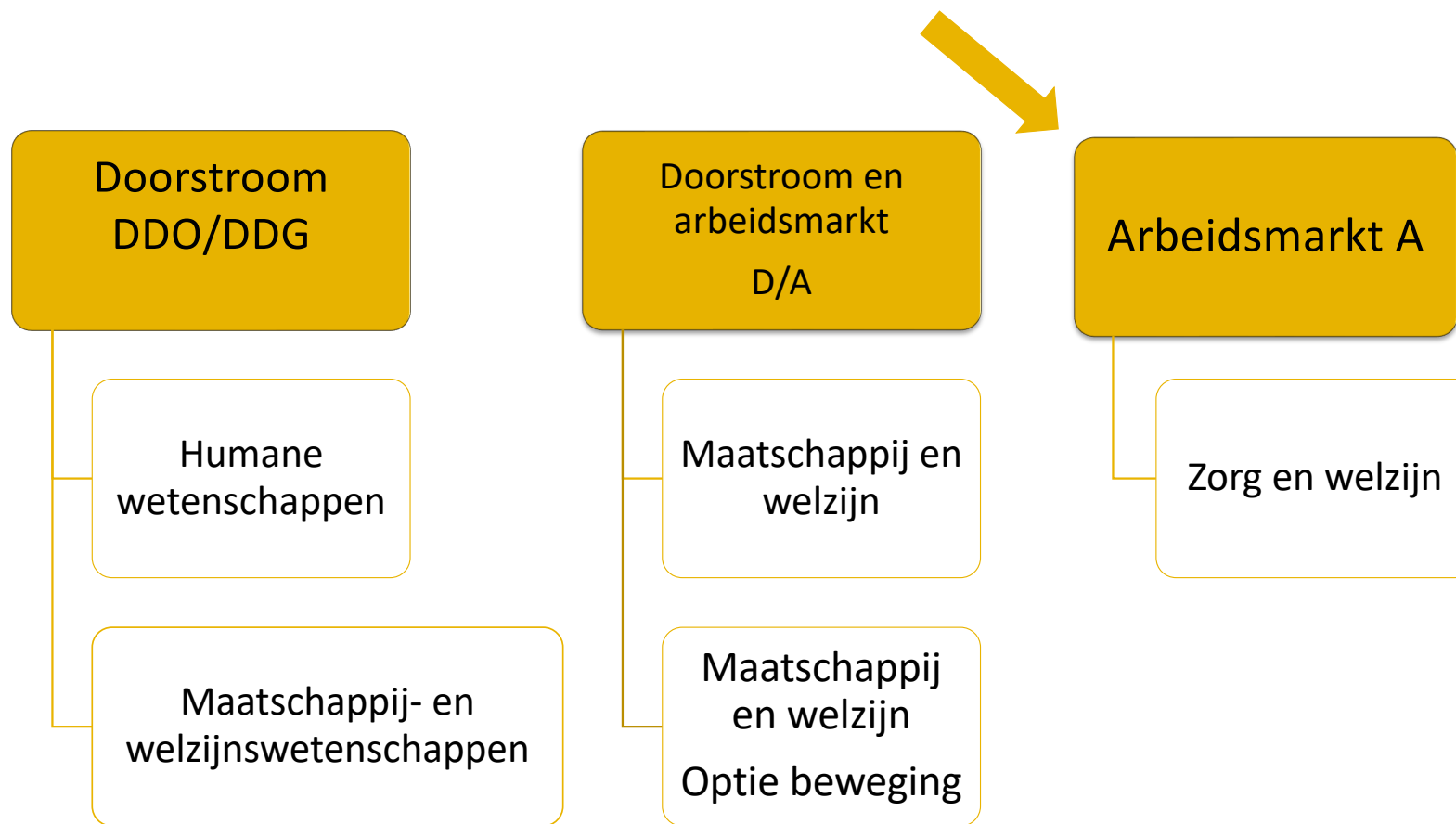
- ◆ 33 lesuren per week
- ◆ 3 u. pedagogisch handelen (zelfde leerstof)
- ◆ 2 u. fysiologie en anatomie (uitbreiding)
- ◆ 1 u. ARVO
- ◆ 2 u. LO
- ◆ 2 u. extra sport/beweging





# ARBEIDSMARKTFINALITEIT

## A



# Zorg en welzijn

A



Campus Van Duyse MW

## Zorg en welzijn (ZW)

- ◆ Praktische richting
- ◆ Arbeidsmarktfinaliteit
- ◆ Gezondheid en welzijn van de mens
- ◆ Kennismaking met de doelgroepen uit zorg en welzijn
- ◆ Voorbereiding op het verlenen van indirecte (logistieke) en directe zorg



## ZW- logische instroom

- ◆ Leerlingen die in de 1<sup>ste</sup> graad een praktische vorming kregen
- ◆ Richtingen in de 1<sup>ste</sup> graad die gericht zijn op de mens
  - ◆ 2A - Maatschappij en welzijn
  - ◆ 2B – basisoptie Maatschappij en welzijn
  - ◆ 2B – basisoptie Kunst en creatie





## ZW – dragende vakken

- ◆ Pedagogisch handelen
  - ◆ Ontwikkeling en gedrag van de mens in elke levensfase
  - ◆ Kennismaking met de doelgroepen en de communicatie met hen
  
- ◆ Gezondheid en welzijn
  - ◆ Gezondheid van de mens
  - ◆ Menselijk lichaam
  
- ◆ Indirecte zorg
  - ◆ Maaltijd- en interieurzorg
    - ◆ Gezonde levensstijl
    - ◆ Maaltijden plannen, voorbereiden en bereiden
    - ◆ Opruimen en reinigen van hun werkpost
  
  - ◆ Linnenzorg
    - ◆ Soorten textiel
    - ◆ Reinigen en onderhoud van wasgoed
    - ◆ Kleine herstellingen



## ZW – lessentabel

	3ZW	4ZW
Godsdienst	2	2
LO	2	2
Frans	2	2
MAVO /Nederlands	5	5
MAVO/wiskunde	2	2
Coach	1	1
Zorg en welzijn	18	18
<i>Gezondheid en welzijn</i>	(4)	(4)
<i>Pedagogisch handelen</i>	(4)	(4)
<i>Indirecte zorg: maaltijd- en interieurzorg</i>	(6)	(6)
<i>Indirecte zorg: linnenzorg</i>	(2)	(2)
<i>ICT</i>	(1)	(1)
<i>Artistieke vorming: PO</i>	(0)	(1)
<i>Artistieke vorming: MO</i>	(1)	(0)
	<b>32</b>	<b>32</b>



## ZW – profiel

- ◆ Praktisch aangelegd
- ◆ Sterk in het leren binnen concrete contexten
  - ◆ Afgebakende en veilige leersituatie
  - ◆ Geleidelijk meer zelfstandig functioneren
- ◆ Graag met mensen werken
  - ◆ Zorgen voor mensen en anderen helpen
  - ◆ Belangstelling voor alle gezondheidsaspecten van gezonde en zieke mensen
  - ◆ Verschillende achtergronden
  - ◆ Kwetsbare mensen
- ◆ Sociaal, communicatief, geduldig, respectvol



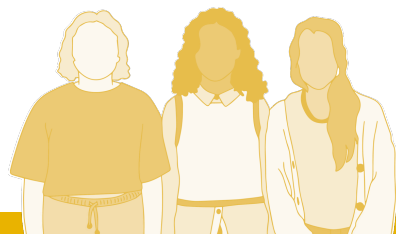
## ZW – toekomst

- ◆ 3<sup>de</sup> graad binnen het domein M&W
  - ◆ Assistentie in wonen, zorg en welzijn
    - ◆ Logistiek assistent in de zorg
    - ◆ Huishoudhulp zorg
    - ◆ Medewerker kamerdienst (housekeeping)
  - ◆ Basiszorg en ondersteuning
    - ◆ Verzorgende/zorgkundige
    - ◆ Kinderbegeleider
  
- ◆ Na 6<sup>de</sup> jaar: diploma secundair onderwijs
  - ◆ Arbeidsmarkt
  - ◆ 7<sup>de</sup> jaar beroepsgerichte Se-n-Se
  - ◆ HBO5 of graduaatsopleidingen binnen hetzelfde interessegebied
  - ◆ Voorbereidend jaar op hoger onderwijs





samen bouwen aan je toekomst  
Campus Van Duyse MW



# Veel succes met je keuze!

Campus Van Duyse MW